



PROGRAMME



BINIC - RANDO

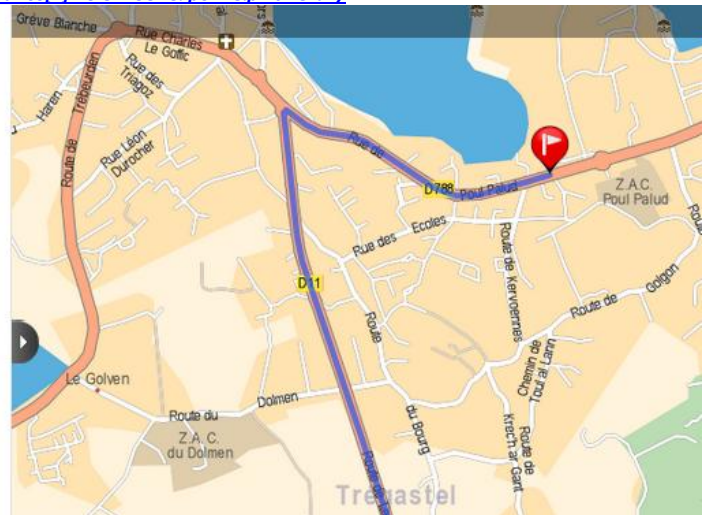
Mardi 16 avril 2013

RANDO JOURNEE

Date Heure Animateur	COMMUNE	PARCOURS	LIEU DE DEPART	Difficulté
Le 16 avril : journée Binic : 8 h Trégastel : 9h15 Rémi	TREGASTEL	LA COTE DE TREGASTEL ET LA VALLEE DES TRAQUIEROS	TREGASTEL PARKING DU STADE rue de Poul Palud <i>Pique-nique au même endroit vers 12h30</i>	3

Durée : 1h15mn Distance aller-retour : 160km

[http://fr.mappy.com/itinerary_homepage#d\[\]=Place+Le+Pommelec,+22520,+Binic,+Bretagne,+France&d\[\]=Rue+Merlin,+22730,+Tr%C3%A9gastel,+Bretagne,+France&endPos\[y\]=48.829169&endPos\[x\]=-3.522954&ipo=1&p=itinerary](http://fr.mappy.com/itinerary_homepage#d[]=Place+Le+Pommelec,+22520,+Binic,+Bretagne,+France&d[]=Rue+Merlin,+22730,+Tr%C3%A9gastel,+Bretagne,+France&endPos[y]=48.829169&endPos[x]=-3.522954&ipo=1&p=itinerary)



<http://www.perros-guirec.eu/traouieros.php>

La vallée des Traouiëros

Le nom breton 'traouiëros' se traduit en français par 'les vallées'.

La vallée des Traouiëros s'étend sur 4 kilomètres ; elle comporte de grands arbres (chênes, châtaigniers, aulnes, fresnes..) et est parsemée de gros rochers de granit.

On peut y découvrir des espèces rares de fougères, de mousses et de plantes aquatiques; ces plantes se développent grâce au microclimat lié à un tel chaos.

De nombreux sentiers sillonnent la vallée. En aval, celle-ci devient double avec, de chaque côté, un ruisseau se terminant par une ria où remonte la mer. La vallée du Grand-Traouiëro se termine au moulin à marée de Trégastel ; celle du Petit-Traouiëro au moulin de Ploumanac'h.

Jadis, les Traouiëros étaient un repaire de contrebandiers.

La grotte nommée 'la grotte du lépreux' témoigne que la vallée a aussi été le refuge des gens exclus. Selon la tradition, la vallée abriterait le 'scorpfel', légendaire serpent maléfique.

